



### Výkaz údajů o bonitovaných půdně ekologických jednotkách (BPEJ) k parcelám nového stavu

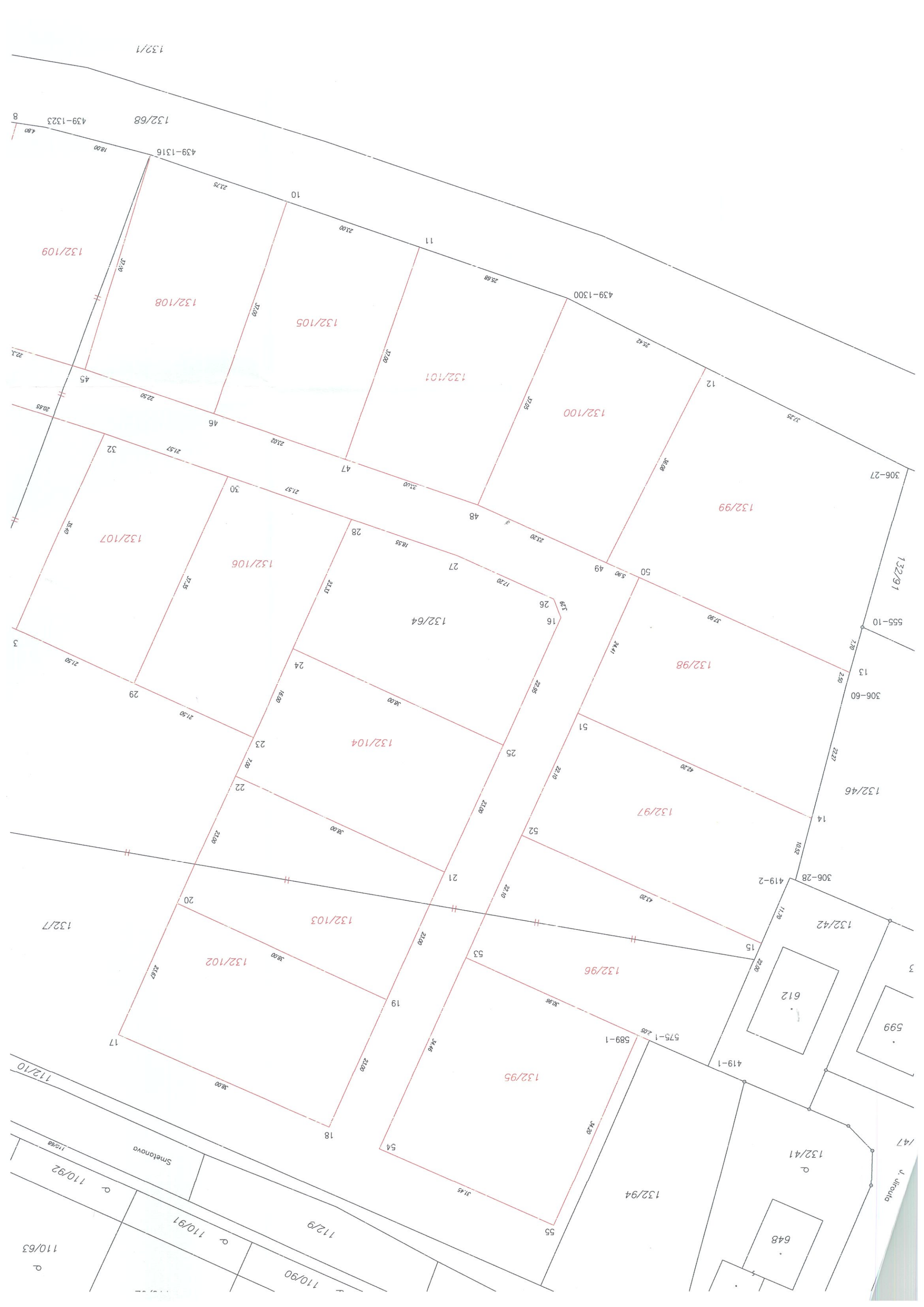
Parcelní číslo podle		Kód BPEJ	Výměra		BPEJ na dílu parcely	Parcelní číslo podle		Kód BPEJ	Výměra		BPEJ na dílu parcely
katastru nemovitostí	zjednodušené evidencie		ha	m <sup>2</sup>		katastru nemovitostí	zjednodušené evidencie		ha	m <sup>2</sup>	
132/7		32011	91	02			132/103	32011	8	74	
		32110	56	73					8	74	
132/64		32011	9	38			132/104	32011	8	74	
132/70		32011	4	80			132/105	32011	8	48	
		32110	2	25			132/106	32011	8	25	
132/72		32110	8	53			132/107	32011	7	83	
132/82		32011	4	35			132/108	32011	8	51	
		32110	4	19			132/109	32011	8	19	
132/95		32011	10	71			132/110	32011	7	01	
132/96		32011	9	59			132/111	32011	1	50	
							32110	7	62		
132/97		32011	9	53			132/112	32110	10	58	
132/98		32011	9	78			132/113	32110	8	82	
132/99		32011	14	22			132/114	32011		35	
132/100		32011	8	85				32110	7	90	
132/101		32011	8	97							
132/102		32011	8	88							

## Seznam souřadnic (S-JTSK)

Číslo bodu	Souřadnice pro zápis do KN			Souřadnice určené měřením		
	Y	X	kód kv.	Y	X	Poznámka
306-27	635573.74	1066800.18	3			
306-28	635555.37	1066732.35	3			
306-60	635563.45	1066764.19	3			
419-1	635541.04	1066701.82	3			roh plotu
419-2	635554.44	1066732.72	3			roh plotu
439-1300	635517.70	1066828.35	8			
439-1316	635449.27	1066852.06	8			
439-1323	635431.89	1066856.61	8			
439-1328	635404.91	1066860.74	8			
439-1341	635356.74	1066859.84	8			
555-10	635566.26	1066774.02	3			
575-1	635531.44	1066706.06	3			
589-1	635529.50	1066706.92	3			sloupek plotu
1	635333.31	1066784.91	3			
2	635321.93	1066760.45	3			
3	635331.52	1066781.02	3			
4	635339.43	1066801.04	3			
5	635347.07	1066821.18	3			
6	635354.71	1066841.33	3			
7	635395.38	1066860.56	8			
8	635427.11	1066857.34	8			
10	635471.70	1066844.29	8			
11	635493.45	1066836.75	8			
12	635540.43	1066816.92	8			
13	635564.14	1066766.60	3			
14	635557.96	1066742.57	3			
15	635549.79	1066722.01	3			
16	635516.76	1066775.66	3			
17	635443.99	1066707.10	3			
18	635478.81	1066691.88	3			
19	635488.30	1066712.84	3			
20	635453.77	1066728.70	3			
21	635497.79	1066733.79	3			
22	635463.26	1066749.65	3			
23	635466.15	1066756.04	3			
24	635472.75	1066770.60	3			
25	635507.28	1066754.74	3			
26	635515.60	1066778.73	3			
27	635499.93	1066785.82	3			
28	635482.40	1066791.90	3			
29	635446.57	1066764.91	3			
30	635462.00	1066798.97	3			
31	635426.98	1066773.78	3			
32	635441.59	1066806.04	3			
33	635408.31	1066782.24	3			
34	635421.91	1066812.27	3			
35	635401.80	1066818.23	3			
36	635399.42	1066817.14	3			
37	635387.81	1066791.52	3			
38	635356.94	1066745.16	3			
39	635366.09	1066765.36	3			
40	635374.96	1066784.95	3			
41	635383.83	1066804.53	3			
42	635392.70	1066824.12	3			
43	635395.17	1066829.58	3			
44	635416.97	1066823.12	3			
45	635438.33	1066816.69	3			
46	635459.59	1066809.33	3			
47	635481.33	1066801.79	3			
48	635503.11	1066794.25	3			

Seznam souřadnic (S-JTSK)

Číslo bodu	Souřadnice pro zápis do KN			Souřadnice určené měřením		
	Y	X	kód kv.	Y	X	Poznámka
49	635524.23	1066784.70	3			
50	635529.62	1066782.25	3			
51	635519.53	1066759.98	3			
52	635510.42	1066739.84	3			
53	635501.30	1066719.71	3			
54	635487.06	1066688.28	3			
55	635515.82	1066675.60	3			
56	635361.76	1066859.93	8			



132/1

439-1323 132/68

439-1316

10

132/109

132/108

132/105

132/101

439-1300

132/100

132/99

306-27

132/91

555-10

132/107

132/106

132/64

132/98

306-60

132/46

132/104

132/97

132/42

3

132/7

132/103

132/102

132/96

612

599

112/10

132/95

Smětanovo

575-1 205

589-1

132/41

U. uličouto

110/92

110/91

112/9

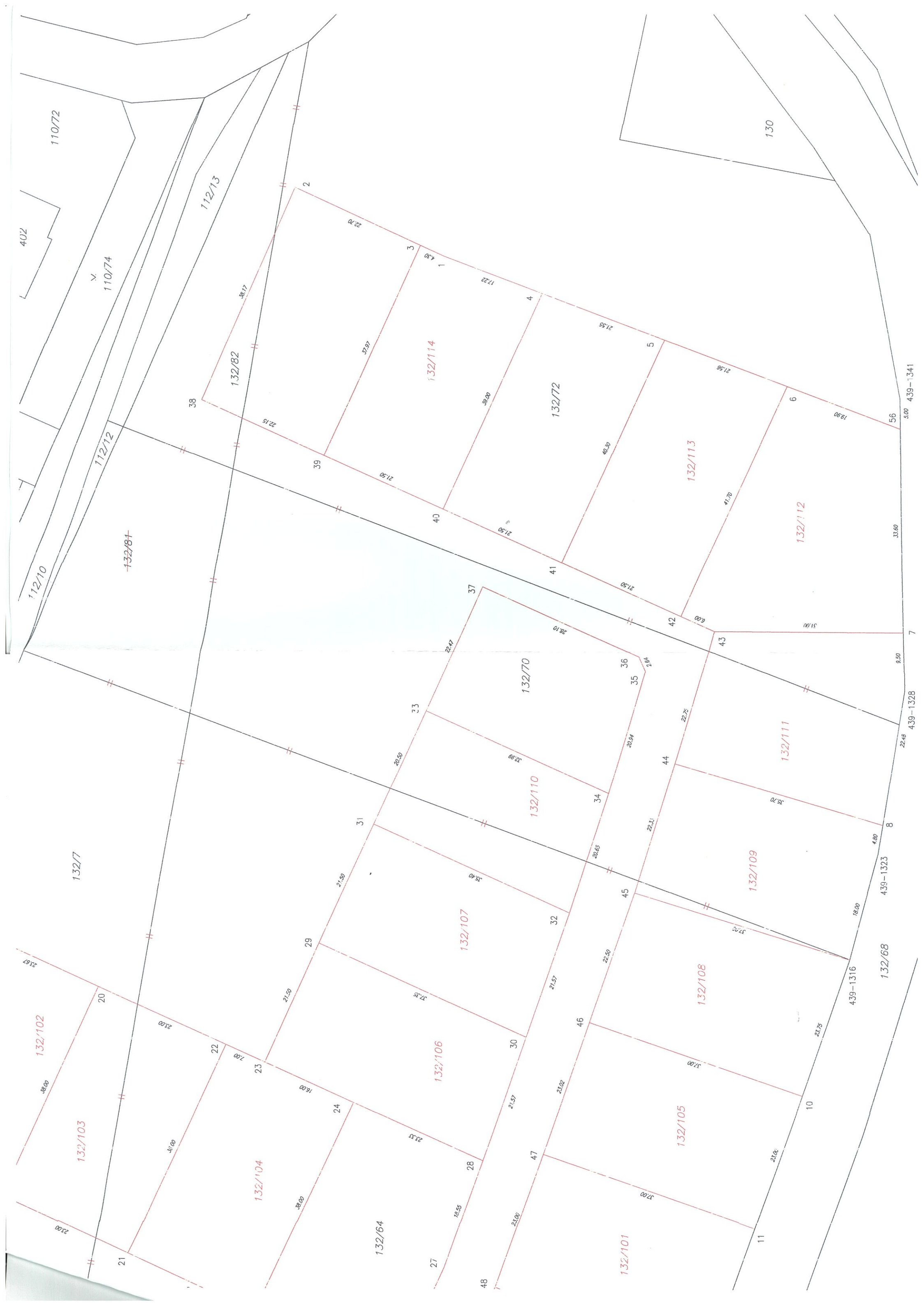
132/94

648

110/63

110/90

4/47



402  
110/72  
110/74

112/10  
112/12  
112/13  
132/81

132/102  
132/103  
20  
21  
22  
23  
24  
25

132/82  
132/114  
38  
39  
40  
37

132/106  
132/107  
132/110  
132/111  
27  
28  
29  
30  
31  
32  
33  
34  
35  
36

132/101  
132/105  
132/108  
132/109  
132/112  
132/113  
132/72  
11  
10  
8  
7  
6  
5  
4  
3  
2  
1  
48  
47  
46  
45  
44  
43  
42  
41  
40  
39  
38  
37  
36  
35  
34  
33  
32  
31  
30  
29  
28  
27  
26  
25  
24  
23  
22  
21  
20  
19  
18  
17  
16  
15  
14  
13  
12  
11  
10  
9  
8  
7  
6  
5  
4  
3  
2  
1  
56  
55  
54  
53  
52  
51  
50  
49

439-1316  
439-1323  
439-1328  
439-1341  
132/68